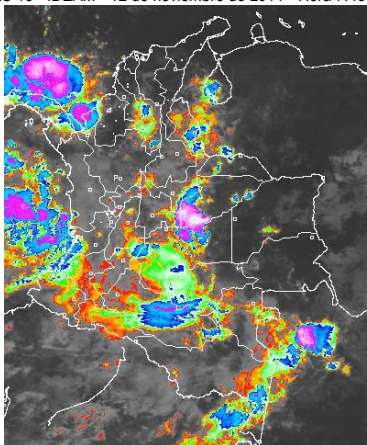


CONDICIONES HIDROMETEOROLÓGICAS ACTUALES

Durante la mañana han predominado las condiciones entre parcial y mayormente cubiertas con presencia de lluvias a lo largo de la región Pacífica, Amazonia, occidente de la Orinoquia y sobre las costas del Caribe occidental. Se estima que en horas de la tarde se fortalezca la nubosidad y la presencia de lluvias en amplias zonas del territorio nacional, concentrándose las lluvias más intensas sobre las regiones Pacífica, Orinoquia, Amazonia y sobre los departamentos de Antioquia, Risaralda, Quindío, Caldas, Santanderes y altiplano cundiboyacense. No se descarta la presencia de tormentas eléctricas en los momentos de lluvia intensa que pueden generar temporales o vendavales en las zonas costeras tanto del Pacífico como del Caribe.

IMAGEN SATELITAL

Imagen GOES 13 - IDEAM * 12 de noviembre de 2014 * Hora 7:45 a.m. HLC.



PRONÓSTICO CONDICIONES METEOROLÓGICAS ESPECIALES

ÁREA DEL VOLCÁN CERRO MACHÍN

A lo largo de la jornada predominarán las condiciones de cielo entre parcial y mayormente cubierto con presencia de precipitaciones entre ligeras y moderadas, las más intensas en horas de la tarde. **EL SERVICIO GEOLOGICO COLOMBIANO lo reporta en nivel AMARILLO (III): CAMBIOS EN EL COMPORTAMIENTO DE LA ACTIVIDAD VOLCÁNICA.** 4.80 -75.62

ELEVACIÓN (pies)	DIRECCIÓN	VELOCIDAD	
		NUDOS	Km/h
10,000	OESTE	5 - 10	9 - 18
18,000	NOROESTE	5 - 10	9 - 18
24,000	NORTE	5 - 10	9 - 18
30,000	ESTE	5 - 10	9 - 18

ÁREA DEL VOLCÁN NEVADO DEL HUILA

A lo largo de la jornada predominarán las condiciones de cielo entre parcial y mayormente cubierto con presencia de precipitaciones entre ligeras y moderadas, las más intensas en horas de la tarde. **EL SERVICIO GEOLOGICO COLOMBIANO lo reporta en nivel AMARILLO (III): CAMBIOS EN EL COMPORTAMIENTO DE LA ACTIVIDAD VOLCÁNICA.** 2.92 -76.05

ELEVACIÓN (pies)	DIRECCIÓN	VELOCIDAD	
		NUDOS	Km/h
10,000	OESTE	5 - 10	9 - 18
18,000	OESTE	5 - 10	9 - 18
24,000	NOROESTE	5 - 10	9 - 18
30,000	NORESTE	10 - 15	18 - 28

ÁREA DEL VOLCÁN GALERAS

A lo largo de la jornada predominarán las condiciones de cielo mayormente cubierto con presencia de precipitaciones entre moderadas y fuertes, las más intensas en horas de la tarde. **EL SERVICIO GEOLOGICO COLOMBIANO lo reporta en nivel AMARILLO (III): CAMBIOS EN EL COMPORTAMIENTO DE LA ACTIVIDAD VOLCÁNICA.** 1.55 -77.37

ELEVACIÓN (pies)	DIRECCIÓN	VELOCIDAD	
		NUDOS	Km/h
10,000	OESTE	5 - 10	9 - 18
18,000	OESTE	10 - 15	18 - 28
24,000	NOROESTE	10 - 15	18 - 28
30,000	NORESTE	5 - 10	9 - 18

ÁREA DEL VOLCÁN NEVADO DEL RUIZ

A lo largo de la jornada predominarán las condiciones de cielo mayormente cubierto con presencia de precipitaciones entre moderadas y fuertes, las más intensas en horas de la tarde. **EL SERVICIO GEOLOGICO COLOMBIANO lo reporta en nivel AMARILLO (III): CAMBIOS EN EL COMPORTAMIENTO DE LA ACTIVIDAD VOLCÁNICA.** 4.89 -75.32

ELEVACIÓN (pies)	DIRECCIÓN	VELOCIDAD	
		NUDOS	Km/h
10,000	OESTE	5 - 10	9 - 18
18,000	NOROESTE	5 - 10	9 - 18
24,000	NORTE	5 - 10	9 - 18
30,000	ESTE	5 - 10	9 - 18

ÁREA DEL COMPLEJO VOLCÁNICO CHILES-CERRO NEGRO

A lo largo de la jornada predominarán las condiciones de cielo mayormente cubierto con presencia de precipitaciones entre moderadas y fuertes, las más intensas en horas de la tarde. **EL SERVICIO GEOLOGICO COLOMBIANO lo reporta en nivel NARANJA (II): ERUPCIÓN PROBABLE EN TÉRMINOS DE DÍAS O SEMANAS.** 0.81 -77.93 // 0.76 -77.95

ELEVACIÓN (pies)	DIRECCIÓN	VELOCIDAD	
		NUDOS	Km/h
10,000	OESTE	5 - 10	9 - 18
18,000	OESTE	10 - 15	18 - 28
24,000	NOROESTE	10 - 15	18 - 28
30,000	NORESTE	5 - 10	9 - 18

LO MÁS DESTACADO

ALERTA ROJA. PARA TOMAR ACCIÓN **ALERTA NARANJA. PARA PREPARARSE** **ALERTA AMARILLA. PARA INFORMARSE**

LLUVIAS	Continúan aumentando las lluvias, las cuales principalmente se presentaron en las regiones Andina, Pacífica, Orinoquia y sectores aislados de la Caribe. El mayor volumen se presentó en el municipio de Curumani (Cesar) , con 128.0 mm .
ALERTA ROJA	<ul style="list-style-type: none"> Por incremento de niveles del río Carare (Santander). Por amenaza alta de deslizamientos en el departamento de Cauca.
ALERTA NARANJA	<ul style="list-style-type: none"> Por amenaza moderada de deslizamientos de tierra en varias áreas inestables y de alta pendiente localizadas en sectores de las regiones Andina, Pacífica, y Orinoquia. Incremento de niveles en los ríos Saldaña (Tolima), Negro (Cundinamarca) y Lebrija (Santander). Por niveles altos en el río Mira (Nariño). en la cuenca media-baja del río Bogotá.
OTROS	<ul style="list-style-type: none"> La temporada de huracanes en el Océano Atlántico, mar Caribe y Golfo de México se extenderá hasta el 30 de noviembre del presente año, situación que en algún momento podría estar favoreciendo de manera indirecta la ocurrencia de condiciones meteorológicas extremas en el país. El IDEAM recomienda estar atentos a los comunicados que se emitan y desde ya tomar las medidas preventivas en áreas de riesgo.



Consulte todos los días el pronóstico del tiempo y las alertas hidrometeorológicas vigentes del IDEAM, en un formato de calidad. Alrededor de las 7:30 a. m. está a disposición del público en www.ideam.gov.co. Se puede ver también en dispositivos móviles. [AQUÍ](#)

PRECIPITACIONES

A continuación se relacionan los municipios donde en las últimas 24 horas se registraron precipitaciones iguales o superiores a **30 mm**:

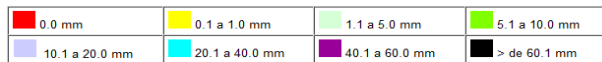
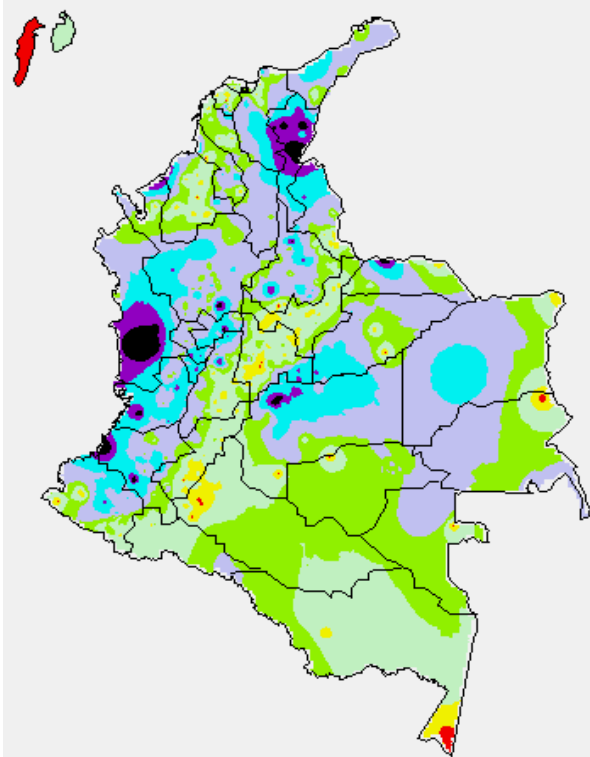
DEPARTAMENTO	MUNICIPIO
ANTIOQUIA	San Francisco (85.0), Arboletes (75.8), San Juan de Urabá (60.0), Valdivia (47.0), Frontino (46.0), Medellín (41.0).
ATLANTICO	Suán (45.0), Manatí (38.4).
BOYACA	Arauquita (78.0).
CALDAS	Samaná (76.0) y Manizales (36.5).
CASANARE	Villanueva (46.0).
CAUCA	Timbiquí (80.0), La Vega (44.5), Patía (El Bordo) (42.0), Puracé (35.0) y El Tambo (30.0).
CESAR	Curumani (128.0) , Codazzi (85.0), Valledupar (70.0), Bosconia (63.0), Chimichagua (40.0).
CHOCÓ	Condoto (127.0), Medio San Juan (73.0), Istmina (72.0), Lloró (70.4) y Quibdó (48.7).
CORDOBA	Puerto Escondido (58.0).
CUNDINAMARCA	Medina (45.0) y Paratebueno (39.0).
LA GUAJIRA	Matitas (40.6).
MAGDALENA	Pivijay (35.0).
META	Guamal (80.0), Cubarral (64.0), Villavicencio (50.0), Cumaral (48.0), Barranca de Upiá (46.0), Vistahermosa (38.0), San Martín (35.0), Puerto Gaitán (30.0) y El Calvario (30.0).
NARIÑO	La Llanada (48.8), Samaniego (32.0) y Nariño (31.0).
NORTE DE SANTANDER	San Calixto (42.0).
QUINDIO	Salento (35.0) y Pijao (30.0).
RISARALDA	Santa Rosa de Cabal (54.3).
SANTANDER	Sabana de Torres (67.9), Cimitarra (63.2), Girón (56.0), Lebrija (34.6) y Olba (32.5).
SUCRE	Tolú (44.0).
TOLIMA	Santa Isabel (77.7) y Mariquita (60.0).
VALLE DEL CAUCA	Buenaventura (78.0), Bugalagrande (61.0), Florida (54.0), Dagua (35.0), Cali (34.1) y El Cerrito (31.1).
VICHADA	Cumaribo (32.0).

TEMPERATURAS MÁXIMAS

En el día de ayer en ningún municipio en las últimas 24 horas se registraron temperaturas iguales o superiores a **35.0°C**.

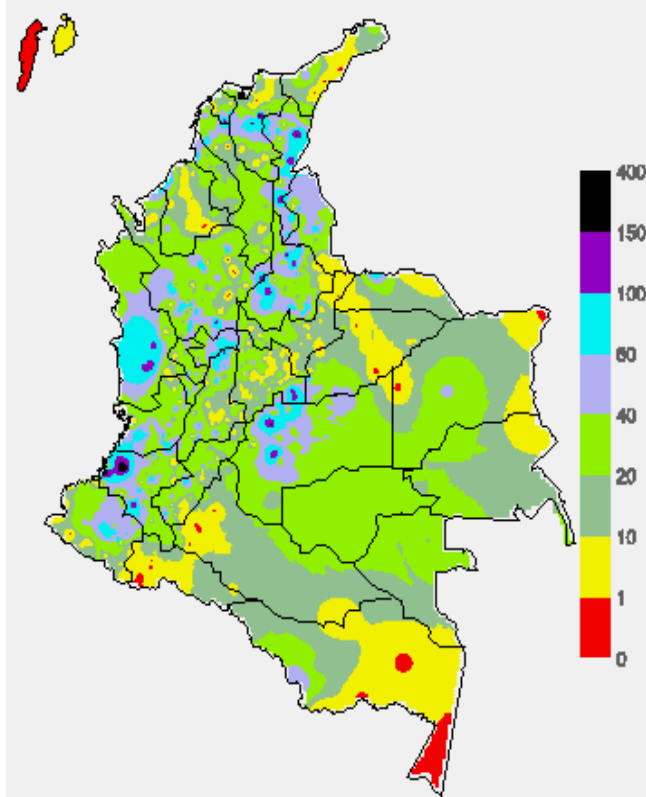
MAPA DE PRECIPITACIÓN DIARIA

Desde las 7:00 a.m. del martes 11 hasta las 7:00 a.m. del miércoles 12 de noviembre de 2014.



MAPA DE PRECIPITACIÓN ACUMULADA DE LOS ÚLTIMOS 3 DÍAS

Desde las 7:00 a.m. del domingo 09 de noviembre hasta las 7:00 a.m. del martes 11 de noviembre de 2014.



ESTADO DE LOS EMBALSES

A continuación se relacionan los volúmenes útiles diarios (expresados en porcentaje) de reservas de algunos embalses de acuerdo con información consultada en XM

ZONA	EMBALSE		VOLUMEN ÚTIL DIARIO (%)	
ANTIOQUIA	MIEL I		63.25	
	MIRAFLORES		96.58	
	PEÑOL		83.48	
	PLAYAS		65.60	
	PORCE II		62.58	
	PORCE III		66.27	
	PUNCHINÁ		43.69	
	RIOGRANDE2		100.44	
	SAN LORENZO		85.22	
CARIBE	TRONERAS		95.01	
	URRÁ I		93.31	
CENTRO	AGREGADO BOGOTÁ	61.67	NEUSA	64.88
			SISGA	77.23
			TOMINÉ	58.94
	BETANIA		84.73	
	MUÑA		81.65	
	PRADO		49.30	
ORIENTE	CHUZA		88.87	
	ESMERALDA		91.40	
	GUAVIO		91.21	
VALLE DEL CAUCA	ALTO ANCHICAYÁ		50.58	
	CALIMA 1		80.63	
	SALVAJINA		39.92	

PRONÓSTICO METEOROLÓGICO (miércoles 12 y jueves 13 de noviembre de 2014).

REGIÓN	PRONÓSTICO
SABANA DE BOGOTÁ	<p>MIÉRCOLES: a lo largo de la jornada predominarán las condiciones entre parcial y mayormente cubiertas con predominio de tiempo seco en horas de la mañana. Después del mediodía se presentará fortalecimiento de la nubosidad y la humedad condición que activará lluvias fuertes en sectores dispersos de la sabana, mientras que en la ciudad se estiman lluvias ligeras sectorizadas de carácter intermitente en la tarde y la noche, sobre los cerros orientales y las zonas norte y sur. Se estima una temperatura máxima cercana a los 19°C sobre el mediodía.</p> <p>JUEVES: en la ciudad y en la Sabana prevalecerán condiciones de cielo parcialmente cubierto, se espera que las lluvias se presenten en la tarde.</p>
ANDINA	<p>MIÉRCOLES: durante la mañana se espera cielo mayormente nublado en gran parte de la región, con lluvias ligeras sobre Antioquia, Norte de Santander, Santander, Nariño y Valle del Cauca; lloviznas en Cundinamarca, Boyacá, Tolima, Eje Cafetero, Huila y Cauca. En la tarde y la noche lluvias moderadas sobre Antioquia, Santander, Cauca y Valle del Cauca; Lluvias ligeras y lloviznas en Boyacá, Cundinamarca, Tolima, Eje Cafetero, sectores de Nariño y oriente de Huila.</p> <p>JUEVES: en la mañana prevalecerá cielo parcialmente cubierto y lluvias en sectores de Valle, Cauca, Antioquia y Cundinamarca. En la tarde se incrementarán las lluvias en extensión e intensidad, presentándose las más fuertes en el Eje Cafetero, Santanderes y de menor intensidad en sectores de montaña de Valle y Cauca.</p>
CARIBE	<p>MIÉRCOLES: en horas de la mañana se estima cielo semicubierto con tiempo seco, excepto por algunas lluvias ligeras al sur de Bolívar, Cesar y Córdoba. Para la tarde y noche incremento de la nubosidad con lluvias ligeras sobre Sucre, Magdalena, Atlántico y sectores de Cesar; precipitaciones de mayor intensidad para Bolívar, Urabá y Córdoba.</p> <p>JUEVES: cielo entre parcialmente nublado y nublado con lluvias moderadas a fuertes, en especial en el centro y sur de la región, en sectores de Córdoba, Sucre, Cesar, centro y sur de Bolívar y sectores de Magdalena.</p>
ARCHIPIÉLAGO DE SAN ANDRÉS, PROVIDENCIA Y SANTA CATALINA	<p>MIÉRCOLES: s lo largo de la jornada se espera cielo parcialmente nublado y tiempo seco, sin embargo, no se descartan algunas lloviznas esporádicas al finalizar la noche.</p> <p>JUEVES: se esperan lluvias moderadas en horas de la tarde y noche especialmente.</p>
PACÍFICA	<p>MIÉRCOLES: en el transcurso de la jornada se espera cielo cubierto con lluvias en la mañana en Valle del Cauca y sur de Chocó; lloviznas para Cauca y sectores de Nariño. En la tarde y noche precipitaciones entre moderadas y fuertes sobre Chocó, Valle del Cauca y costas de Cauca; lluvias en Nariño. No se descarta la presencia de actividad eléctrica en los momentos de lluvia intensa.</p> <p>JUEVES: en sectores de Chocó y Valle del Cauca se esperan precipitaciones desde temprano, al final de la tarde y durante algunas horas de la noche, mientras que en áreas de Cauca y Nariño se prevén lluvias al atardecer y durante la noche.</p>

CONTINUACION PRONÓSTICO

REGIÓN	PRONÓSTICO
ORINOQUIA	<p>MIÉRCOLES: cielo mayormente cubierto a lo largo de la jornada con lluvias en la mañana sobre el occidente de Vichada, Arauca, Meta y piedemonte de Casanare. En la tarde y noche lluvias entre moderadas y fuertes sobre Vichada y Meta donde no se descarta la presencia de actividad eléctrica en los momentos de lluvia intensa; precipitaciones de menor intensidad para el resto de la región incluido el piedemonte llanero.</p> <p>JUEVES: se estima desde primeras horas del día cielo parcialmente cubierto, con incremento hacia la tarde, presentándose además lluvias moderadas en el oriente de Vichada y sobre el Piedemonte, lluvias de menor intensidad en sectores de Meta y Casanare.</p>
OCEANO PACÍFICO	<p>MIÉRCOLES: cielo mayormente cubierto y condiciones lluviosas, especialmente al centro y sur del océano Pacífico colombiano. No se descarta la presencia de tormentas eléctricas en los momentos de lluvia intensa que pueden generar temporales o vendavales en las zonas costeras.</p> <p>JUEVES: se estiman lluvias moderadas en especial en centro y norte del Pacífico, tanto al litoral como mar adentro.</p>
MAR CARIBE	<p>MIÉRCOLES: a lo largo del mar Caribe colombiano predominaran las condiciones entre parcial a mayormente cubiertas bajo tiempo seco, salvo sectores del Golfo de Urabá y litoral de Córdoba, Sucre y Bolívar donde se estiman lluvias entre moderadas a fuertes y rachas de viento, no se descarta la presencia de tormentas eléctricas asociadas a temporales o vendavales cercanos a las zonas costeras mencionadas.</p> <p>JUEVES: cielo entre parcialmente nublado y nublado, lluvias moderadas a lo largo del occidente del sector, se esperan lluvias menos intensas en el resto del Caribe colombiano. No se descarta actividad eléctrica.</p>
INSULAR PACÍFICO	<p>MIÉRCOLES: a lo largo del día se estima cielo cubierto con lluvias entre moderadas y fuertes, las más intensas se esperan en la noche sobre Gorgona.</p> <p>JUEVES: en Malpelo y Gorgona se estiman nubes densas con precipitaciones entre ligeras y moderadas y probabilidad de tormentas eléctricas.</p>
AMAZÓNICA	<p>MIÉRCOLES: cielo nublado en el transcurso del día con lluvias de variada intensidad, las más fuertes se presentarán al finalizar la tarde y durante las primeras horas de la noche sobre Guainía, Putumayo, sectores de Caquetá, Vaupés y norte de Amazonas.</p> <p>JUEVES: Se estima cielo parcialmente cubierto y lluvias en Caquetá y Putumayo en las primeras horas de la mañana. En la tarde con el incremento de la nubosidad se estima incremento de las lluvias en amplios sectores de la región.</p>

ALERTAS VIGENTES Y PRODUCTOS ADICIONALES

Para mayor información sobre el pronóstico del estado del tiempo, informes técnicos diarios, comunicados especiales, mapas diarios de temperaturas máximas y mínimas e información diaria de precipitación se sugiere consultar los siguientes enlaces:

- [MAPA DIARIO DE TEMPERATURA MÁXIMA.](#)
- [MAPA DIARIO DE TEMPERATURA MÍNIMA.](#)
- [INFORMACIÓN DIARIA DE PRECIPITACIÓN Y TEMPERATURA DE LOS PRINCIPALES AEROPUERTOS DEL PAÍS.](#)
- [MOSAICO MAPAS DE PRECIPITACIÓN DIARIA EN MILÍMETROS](#)

REGIÓN CARIBE

ALERTA ROJA: INCREMENTOS CON VALORES ALTOS PARA EL NIVEL DEL RÍO SAN JORGE (CÓRDOBA).

Se recomienda ésta alerta en el río San Jorge en vista de que los valores siguen creciendo acercándose a valores muy altos, producto de los aportes que ha recibido por incrementos súbitos desde la cuenca alta especialmente del río San Pedro. El IDEAM recomienda tanto a pobladores ribereños como a autoridades locales mantener atento seguimiento al comportamiento del nivel y tomar las medidas preventivas que dichos incrementos puedan generar especialmente en los sectores ribereños más bajos de los municipios de Montelíbano, La Apartada, Buenavista y Ayapel (departamento de Córdoba). Se destaca que el nivel actual del río San Jorge continúa en ascenso, además que los modelos de pronóstico del estado del tiempo muestran persistencia de las lluvias sobre el departamento de Córdoba.

ALERTA NARANJA: INCREMENTO DE NIVELES CON VALORES ALTOS PARA LA CUENCA MEDIA-BAJA DEL RÍO CAUCA.

Se mantiene para hoy la condición de ascenso moderado en el nivel del río Cauca, especialmente entre el sector desde Caucasia (Antioquia) hasta Guaranda (Sucre), por lo tanto el IDEAM recomienda mantener atento seguimiento para las partes ribereñas más bajas de los municipios de Achí y Pinillos (Bolívar); puntos más bajos de los corregimientos de Margento (municipio de Caucasia, Antioquia) y Colorado (municipio de Nechí, Antioquia), lo mismo que en inmediaciones de la depresión de La Mojana sucreña.

ALERTA NARANJA: INCREMENTOS SUBITOS CON VALORES ALTOS PARA LOS RÍOS DE LA VERTIENTE DEL CATATUMBO.

Se recomienda ésta alerta dado que para hoy se mantengan las condiciones de lluvias sobre el departamento Norte de Santander que podrían generar nuevos incrementos súbitos significativos sobre corrientes tales como el Algodonal, Tarra, Sardinata, Presidente, Tibú, bajo Catatumbo, Zulía, Pamplonita y Táchira. El IDEAM recomienda a pobladores ribereños y a autoridades de Gestión y Prevención del Riesgo Local y Regional mantenerse muy atentos al comportamiento del nivel y tomar las medidas necesarias ante los impactos que puedan generar estos incrementos.

ALERTA NARANJA: DESLIZAMIENTOS DE TIERRA

Amenaza moderada por deslizamientos de tierra áreas inestables localizadas en los departamentos:

DEPARTAMENTO	MUNICIPIOS
CESAR	Aguachica, Chiriguana, Curumaní, Pailitas, Pelaya, La Paz, Agustín Codazzi, La Jagua de Ibirico, La Gloria, San Diego, Chimichagua, Río de Oro y Tamalameque.
MAGDALENA	Fundación

ALERTA AMARILLA: ASCENSO EN EL NIVEL DEL RÍO ATRATO.

Se observa incremento del nivel del río Atrato en las últimas horas, a la altura del municipio de Quibdó (Chocó), producto de las persistentes lluvias que se han presentado sobre sectores de la parte alta y media de la cuenca. Se recomienda a los pobladores ribereños de sectores bajos estar atentos al comportamiento del río.

REGIÓN ANDINA

ALERTA ROJA: POR CRECIENTE SÚBITA EN EL RÍO CARARE.

Aunque desde el mediodía de ayer, el nivel del río Carare monitoreado a la altura de la estación Puerto Araújo ubicada en el municipio de Cimitarra en el departamento de Santander, registra tendencia de descenso, se mantiene la alerta roja ante posibles afectaciones que se puedan ocasionar sobre los sectores rurales ribereños más bajos del municipio de Puerto Parra en Santander.

ALERTA NARANJA: CRECIENTES SUBITAS PARA EL RÍO SALDAÑA.

Aunque el nivel actual del río Saldaña es de descenso, se mantiene esta alerta debido a que se presentó una creciente súbita importante en el nivel de río Saldaña el día anterior que alcanzó valores altos, de acuerdo con los registros de la estación Piedras de Cobre en el municipio de Ortega (Tolima). El IDEAM recomienda a pobladores ribereños y las autoridades de Gestión y Prevención del Riesgo Local y Regional, permanecer atentos al comportamiento en el nivel del río, dado que se espera que el tránsito de la onda de creciente genere ascensos importantes hacia aguas abajo del municipio de Ortega.

ALERTA NARANJA: CRECIENTE SUBITA PARA EL RÍO NEGRO.

Aunque persiste la tendencia de descenso del nivel del río Negro desde el día anterior, se mantiene la alerta dado por la creciente súbita registrada en las primeras horas del día de ayer en el nivel, monitoreado en la estación Tobía en el municipio de Nimaima (Cundinamarca). El IDEAM recomienda a pobladores ribereños y las autoridades de Gestión y Prevención del Riesgo Local y Regional, permanecer atentos al comportamiento en el nivel del río, dado que se espera que el tránsito de la onda de creciente genere ascensos importantes hacia aguas abajo del municipio de Nimaima. Igualmente, no se descartan lluvias de carácter moderado sobre sectores de la cuenca las cuales podrían generar nuevos incrementos súbitos significativos en el nivel.

ALERTA NARANJA: INCREMENTO CON VALORES ALTOS EN EL RÍO LEBRIJA.

Se mantiene esta alerta dado que persisten valores altos de nivel en el cauce principal del río Lebrija, observado en la estación San Rafael, municipio Sabana de Torres (Santander).

ALERTA NARANJA: DESLIZAMIENTOS DE TIERRA.

Amenaza moderada por deslizamientos de tierra áreas inestables localizadas en los departamentos:

DEPARTAMENTO	MUNICIPIOS
ANTIOQUIA	Amalfi, Cocorná, Granada, Fredonia, Briceña, Ituango, Medellín, Tarso, Valdivia, Venecia, Yarumal, Sonsón, Carmen de Viboral, San Luis, El Bagre, San Francisco, Yondó (Casabe) y Zaragoza.
CALDAS	Samaná, Marquetalia y La Victoria.
NORTE DE SANTANDER	Convención, Hacarí, Ocaña, Teorama, Tibú, El Carmen y San Calixto.
RISARALDA	Pereira y Dosquebradas.
SANTANDER	Barrancabermeja, Cimitarra, Girón, Landázuri, Lebrija, Río Negro, Simacota, Vélez, Charalá, Coromoro, Sabana de Torres, Guadalupe y Puerto Parra.
TOLIMA	Chaparral, Mariquita, Casablanca, Honda, Murillo, Villahermosa, Santa Isabel y Natagaima

ALERTA AMARILLA: CRECIENTE SÚBITA EN EL RÍO SUMAPÁZ.

Se mantiene esta alerta dado que se pronostica persistan las lluvias sobre sectores de la cuenca del río Sumapaz, las cuales generarían nuevos incrementos súbitos en el nivel del río, el cual es monitoreado en los municipios de Cabrera y Pandi en Cundinamarca y Melgar en el Tolima.

ALERTA AMARILLA: NIVELES DENTRO DE LA FRANJA DE MEDIOS A ALTOS CUENCA MEDIA-BAJA DEL RÍO BOGOTÁ.

Se registran ligeras variaciones del nivel del río Bogotá según los registros tomados a la altura de las poblaciones de Chocontá, Suesca y Chía, sin embargo no se descartan posibles incrementos por la alta probabilidad de ocurrencia de importantes precipitaciones en sectores de la cuenca alta en horas de la tarde y noche de hoy.

ALERTA AMARILLA: CRECIENTE SÚBITA EN EL RÍO GUALÍ.

Para la mañana de hoy, se registra moderado descenso del nivel del río Gualí, observado a la altura de la estación La Esperanza en el municipio de Mariquita (Tolima) se mantiene la alerta por la persistencia de las precipitaciones sobre sectores de la cuenca.

ALERTA AMARILLA: CRECIENTE SUBITA PARA EL RÍOS LA MIEL Y NARE.

Se mantiene este nivel de alerta dado que durante las últimas horas se han presentado lluvias de variada intensidad en sectores del oriente de Antioquia, las cuales han generado incrementos súbitos en los niveles de los ríos La Miel y Nare, monitoreados en los municipios de Sonsón y Puerto Nare, respectivamente.

ALERTA AMARILLA: CRECIENTES SUBITAS EN APORTANTES DE LA PARTE ALTA CUENCA RIO CAUCA.

Se esperan incrementos súbitos en los niveles de los ríos aportantes de la cuenca alta del río Cauca, dentro de los que se destacan el río Palo, es cual es monitoreado a la altura del municipio de Puerto Tejada (Cauca) y el Desbaratado. Igual condición podrían presentar el Frailes, Meléndez y Pance.

ALERTA AMARILLA: INCREMENTOS SÚBITOS RÍOS OTÚN Y LA VIEJA EN EL EJE CAFETERO.

Continúan presentándose variaciones importantes en los niveles de los ríos Otún y La Vieja, según los registros a la altura de los municipios de Caicedonia, Cartago y Pereira.

REGIÓN PACÍFICA**ALERTA ROJA: DESLIZAMIENTOS DE TIERRA.**

Amenaza alta por deslizamientos de tierra áreas inestables localizadas en los departamentos

DEPARTAMENTO	MUNICIPIOS
CAUCA	Bolívar, El Tambo, López, Patía y Timbiquí.
VALLE DEL CAUCA	Buenaventura, Buga, Bugalagrande, Dagua y Tuluá.
NARIÑO	Barbacoas y Ricaurte

ALERTA NARANJA: INCREMENTO EN EL NIVEL DEL RÍO MIRA.

Continúan las lluvias en sectores de la cuenca alta y media del río Mira, las cuales se esperan persistan durante el transcurso del día en la región y que podrían generar incrementos significativos en el nivel del río, especialmente en la cuenca baja. El IDEAM recomienda tanto a autoridades locales como a pobladores ribereños, especialmente entre el sector de Puerto Candelillas (Llorente) hasta San Isidro (Tumaco), mantener atento seguimiento al comportamiento del nivel y tomar las medidas pertinentes antes este posible incremento.

ALERTA NARANJA: DESLIZAMIENTOS DE TIERRA.

Amenaza moderada por deslizamientos de tierra áreas inestables localizadas en los departamentos:

DEPARTAMENTO	MUNICIPIOS
CAUCA	Argelia, Bolívar, Cajibío, Guapi, La Sierra, Patía (El Bordo), Sucre y Totoró.
CHOCÓ	Atrato (Yuto), Bagadó, Condoto, Istmina, Nuquí, Tadó, Medio Atrato, Alto Baudó, Bajo Baudó, El Cantón de San Pablo, Medio Baudó, Unión Panamericana, Río Iró, Medio San Juan y San José del Palma, Cértegui, El Carmen, Lloró, Nóvita, Quibdó y Río Quito (Paimadó).
NARIÑO	Barbacoas y Ricaurte.

ALERTA AMARILLA: NIVELES ALTOS EN EL RÍO MICAY Y SAN JUAN AFLUENTES AL OCEANO PACÍFICO.

Se mantiene esta alerta dado que las lluvias de variada intensidad que se han registrado en sectores de las cuencas de los ríos Micay y San Juan, han generado incrementos significativos en los niveles de estos ríos, por lo cual se recomienda a los pobladores de zonas bajas especialmente en el sector López de Micay-Zaragoza y Tadó-Chocó, estar atentos ante la eventualidad de inundaciones lentas.

ALERTA AMARILLA: CRECIENTE SÚBITA EN EL RÍO PATÍA.

Se mantiene esta alerta dada que actualmente se presenta un incremento súbito en el río Patía a la altura del municipio de Cumbitara en el departamento de Nariño, alcanzando valores significativos producto de las lluvias de variada intensidad que se han presentado en la región en los últimos días. El IDEAM recomienda a pobladores ribereños y las autoridades de Gestión y Prevención del Riesgo Local y Regional, permanecer atentos al comportamiento del nivel del río, dado que se espera que el tránsito de la onda de creciente genere ascensos importantes hacia aguas abajo del municipio de Cumbitara. Para hoy los modelos de pronóstico del estado del tiempo muestran probabilidad de lluvias sobre sectores de la cuenca.

REGIÓN ORINOQUIA**ALERTA NARANJA: DESLIZAMIENTOS DE TIERRA.**

Amenaza alta a muy alta por deslizamientos de tierra áreas inestables localizadas en los departamentos:

DEPARTAMENTO	MUNICIPIOS
META	Cubarral.

ALERTA NARANJA: DESLIZAMIENTOS DE TIERRA.

Amenaza moderada por deslizamientos de tierra áreas inestables localizadas en los departamentos:

DEPARTAMENTO	MUNICIPIOS
META	Acacias, Guamal, El Castillo, Lejanías, El Restrepo, El Dorado, Guamal y Villavicencio.
NARIÑO	Medina y Paratebueno.

ALERTA AMARILLA: NIVELES ALTOS EN EL RÍO META.

Se emite este nivel de alerta dado que continúa el ligero ascenso en el nivel del río Meta a la altura de la estación Puente Lleras en los municipios de Puerto López y Cabuyaro, los valores se encuentran en el rango de altos. El IDEAM recomienda especial atención a los pobladores de las zonas ribereñas y sus alrededores para que estén atentos al comportamiento de los niveles del río.

REGIÓN AMAZÓNICA**ALERTA AMARILLA: PROBABILIDAD DE CRECIENTES SÚBITAS EN RÍOS DE PIEDEMONTE DEL DEPARTAMENTO DE CAQUETÁ.**

Se han reactivado las lluvias de carácter fuerte en zonas del piedemonte del departamento de Caquetá, por lo que se podrían presentar incrementos súbitos en el nivel de las cuencas de los ríos Hacha y Caraño, así como en los afluentes a estos ríos entre los que se destaca la quebrada La Perdiz, en jurisdicción del municipio de Florencia.

MAR CARIBE**ALERTA AMARILLA: TIEMPO LLUVIOSO.**

En amplios sectores del occidente del Mar Caribe colombiano prevalecerán las condiciones nubosas con lluvias con probabilidad de rachas de viento y actividad eléctrica, tanto en zonas de litoral como en altamar. Por lo tanto se recomienda a los usuarios de embarcaciones menores consultar con las capitanías de puerto antes de zarpar ante zonas de inminente tempestad.

OCEANO PACÍFICO**ALERTA AMARILLA: TIEMPO LLUVIOSO.**

En amplios sectores del Pacífico colombiano, especialmente en el centro y sur del área, se espera abundante nubosidad con lluvias durante la jornada, acompañadas en algunos casos de tormentas eléctricas y rachas de viento, se recomienda a pescadores y usuarios de pequeñas embarcaciones consultar con las Capitanías de Puerto antes de zarpar.

Omar FRANCO TORRES, Director General
Christian EUSCÁTEGUI COLLAZOS, Jefe Oficina del Servicio de Pronósticos y Alertas

Profesionales en turno:
Hernando WILCHES, Patricia LEÓN, Gloria ARANGO, Claudia TORRES, Jhon VALENCIA, Mauricio TORRES y Alberto PARDO.

Internet: <http://www.ideam.gov.co>
Correos electrónicos: servicio@ideam.gov.co, alertas@ideam.gov.co
Calle 25 d # 96b - 70, piso 3. Bogotá, D.C.
Teléfono: 3527160 ext. 1334-1336.

Siganos en: Twitter: @IDEAMColombia; Facebook: www.facebook.com/ideam.instituto
YouTube: Canal de Instituto IDEAM / <http://www.youtube.com/user/InstitutoIDEAM>

ALERTA ROJA. PARA TOMAR ACCIÓN Advierte a los sistemas de prevención y atención de desastres sobre la amenaza que puede ocasionar un fenómeno con efectos adversos sobre la población, el cual requiere la atención inmediata por parte de la población y de los cuerpos de atención y socorro. Se emite una alerta sólo cuando la identificación de un evento extraordinario indique la probabilidad de amenaza inminente y cuando la gravedad del fenómeno implique la movilización de personas y equipos, interrumpiendo el normal desarrollo de sus actividades cotidianas.

ALERTA NARANJA. PARA PREPARARSE Indica la presencia de un fenómeno. No implica amenaza inmediata y como tanto es catalogado como un mensaje para informarse y prepararse. El aviso implica vigilancia continua ya que las condiciones son propicias para el desarrollo de un fenómeno, sin que se requiera permanecer alerta.

ALERTA AMARILLA. PARA INFORMARSE Es un mensaje oficial por el cual se difunde información. Por lo regular se refiere a eventos observados, reportados o registrados y puede contener algunos elementos de pronóstico a manera de orientación. Por sus características preterritas y futuras difiere del aviso y de la alerta, y por lo general no está encaminado a alertar sino a informar.

CONDICIONES NORMALES Indica que no existe ninguna clase de alerta para la región o zona mencionada.

°C: grados Celsius; m: metros; mm: milímetros; msnm: metros sobre nivel del mar;
Km/h: kilómetros por hora

GOES: Geostationary Operational Environmental Satellites (Satélite Geoestacionario Operacional Ambiental).

GOES-13 es el designado GOES-Este, localizado en 75° W sobre el ecuador geográfico.

HLC: hora local colombiana

PNN: Parque Nacional Natural; SFF: Santuario de Fauna y Flora

